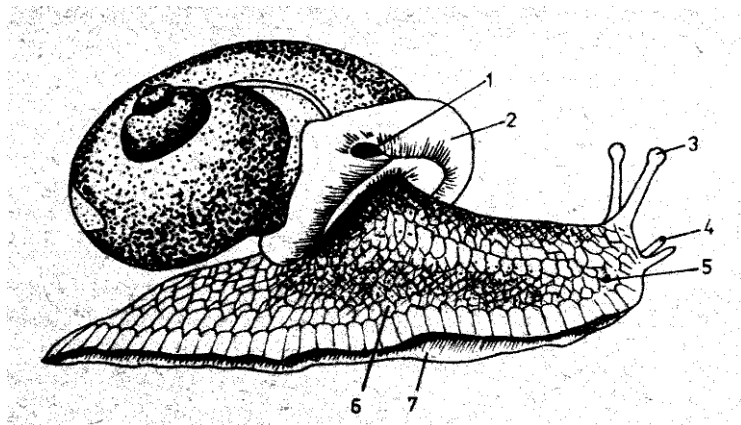


## KARTA PRACY:

### Zadanie nr 1.

Na podstawie dokonanej przez siebie obserwacji makroskopowej, oraz uzyskanych własnych informacji opisz wskazane elementy budowy (1-7) ślimaka winniczka:



### Zadanie nr 2

Na podstawie wiedzy i zgromadzonych środków dydaktycznych (ślimaka oraz dostępnych muszli mięczaków) skonstruuj tabelę, w której uwzględnisz: części ciała, sposób poruszania się, środowisko życia oraz sposób rozmnażania i oddychania poszczególnych gromad mięczaków: ślimaków, małż, głowonogów. Sformułuj wniosek wynikający z analizy tabeli.

Wniosek wynikający z analizy tabeli .....